

DL9551V1版本功能：LED闪法与时间周期：

闪法就两种：1 单灯轮闪，2全灯同闪

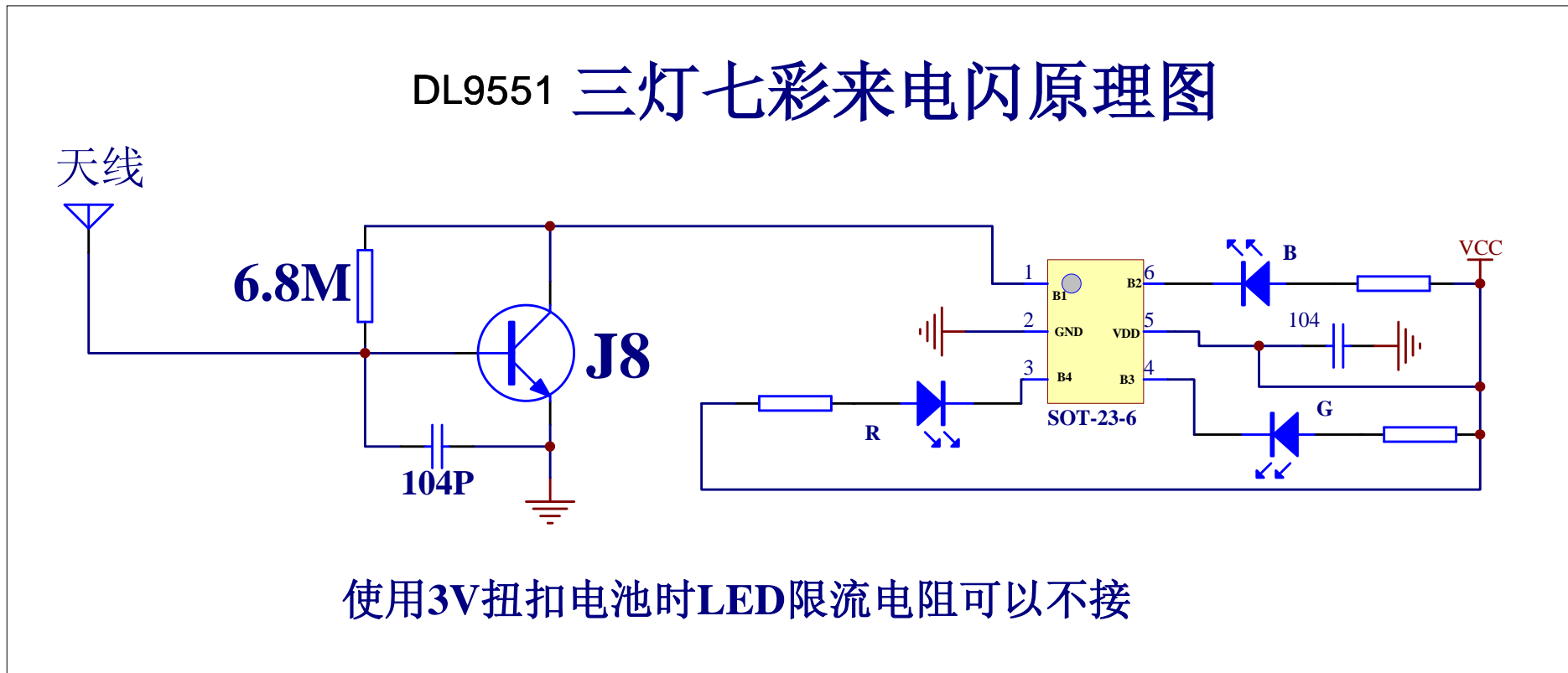
具体做法：单灯轮闪3秒(1秒循环3次)—全灯同闪3秒(1秒3次)-单灯轮闪-3秒(1秒3次)-全灯同闪3秒(1秒3次)

一个周期共12秒，上电时闪的时间12秒后灭

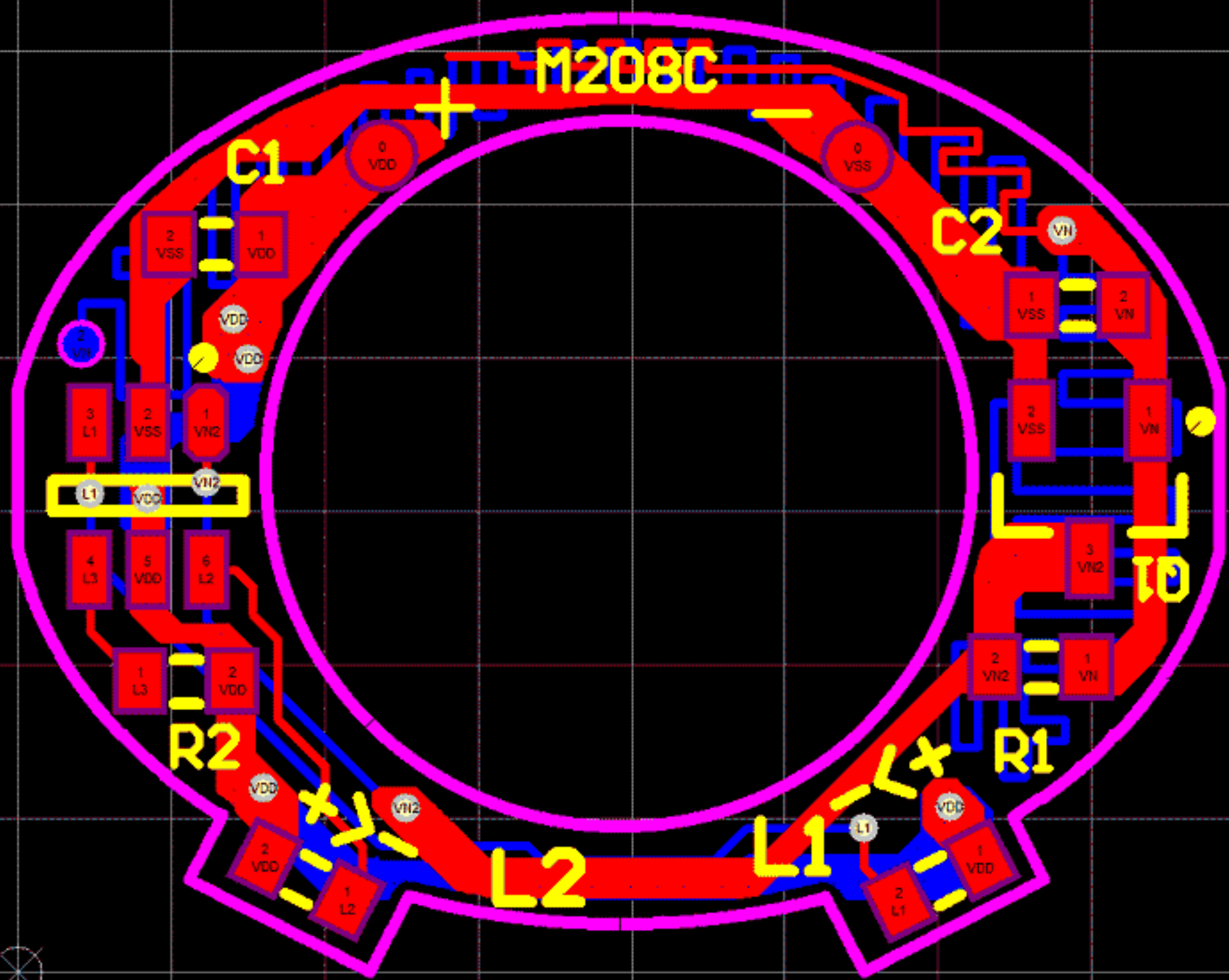
手机来电时按以上方式闪，挂电话闪一个周期后要灭(挂机后尽快灭灯时间越短越好)

只用到两颗LED(红/蓝 只用到G灯和B灯，就是IC的4脚与6脚的控制)

就按这两个灯来调就可以了，R灯不用做出来，只用G灯与B灯



来电感应的是S9018三极管，只要有信号就会闪的，接电话时也会闪的，天线的电阻可以调节灵敏度，离天线越近越容易感应。来电感应的原理，就是手机信号切割天线产生电流，从而触发IC工作，如果不能触发，就是天线没有产生足够触发IC的电流，信号越强越容易感应



天线参考电路图，没有特别的要求，用波浪线增加跟信号的接触面积就好

使用注意事项:

- 1、图纸上标的 6.8M 电阻调小(比如 1M-5.1M), 可调低灵敏度、降低误触发;
- 2、104P 电容调小(比如 472P、682P、103P、223P、473P), 可调低灵敏度、降低误触发。

请根据实际测试效果选取合适的电阻及电容值。

- 3、工作电压范围: 3.6V-4.25V