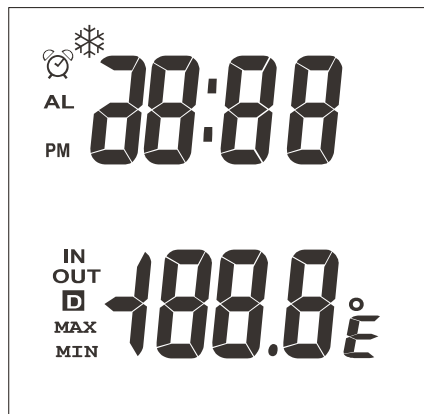




一) 功能特性

- 1) 有基本的时间显示, 可调节 12/24小时制式。
- 2) 有闹钟显示, 有 8分钟贪睡功能。
- 3) 可分别显示室内温度, 室外温度。
- 4) 有最大最小温度的记录功能。
- 5) 可进行华氏, 摄氏转换。
- 6) 有 $-1 \sim +4 \text{ degC}$ 霜点报警。
- 7) 有 3秒LED 照明。
- 8) 温度测量范围(室内): $-10 \sim +50 \text{ degC}$ ($+14 \sim +122 \text{ degF}$)
温度测量范围(室外): $-50 \sim +70 \text{ degC}$ ($-58 \sim +158 \text{ degF}$)
温度显示精度 : 0.1 degC
温度精确度 : $\pm 1 \text{ degC}$
- 9) 工作电压1.5V, 超低电源功耗。

二) 液晶显示器图案 (含按键图)



DAILY ON DAILY OFF

C F

IN OUT

MODE
/SET
/RESET

MAX
/MIN

IN
/OUT

C/F

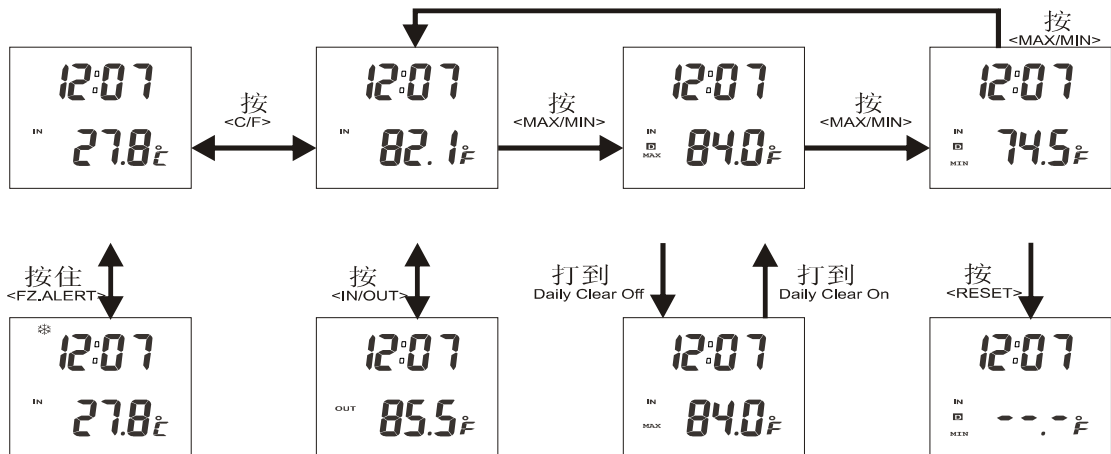
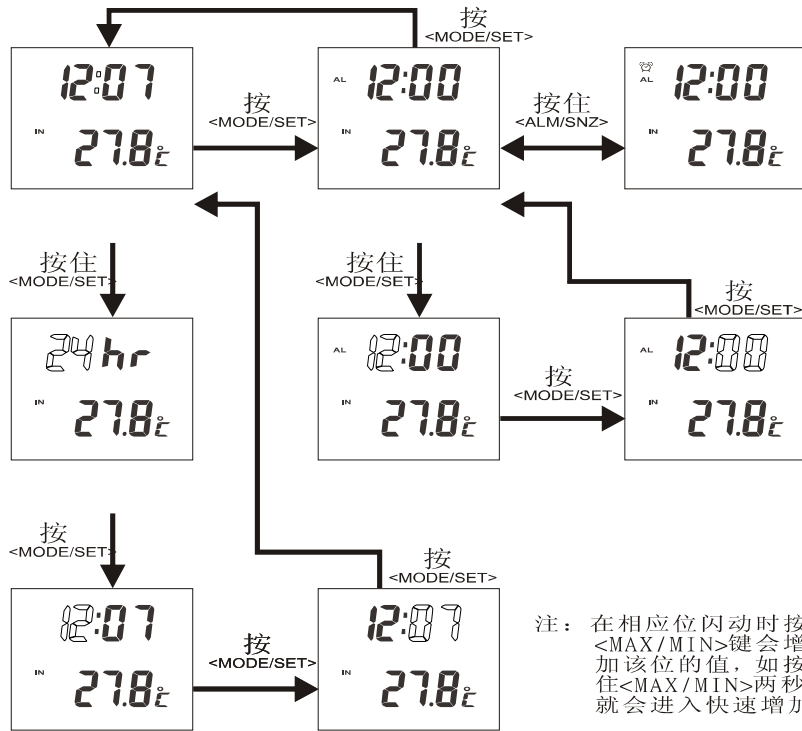
FZ.ALERT
/LIGHT
/ALM/SNZ



双温度时钟

三) 操作说明

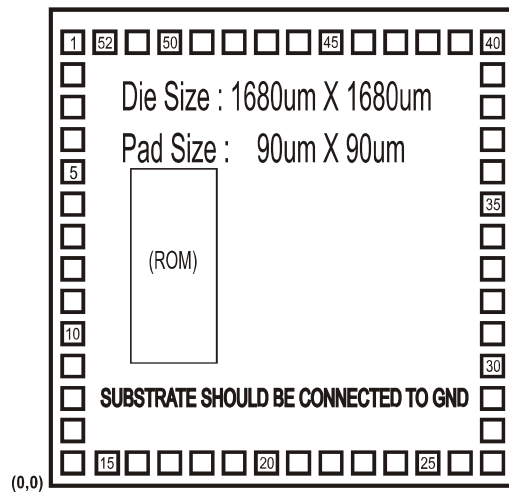
- 1) 当按 <MODE/SET> 键，最上面一行可在时钟和闹钟两种显示模式间转换。
在时钟模式下按住 <MODE/SET> 键约 2秒，可进入时间设置模式，先是显示闪动的“24hr”或“12hr”，这时按<MAX/MIN>键可进行 12/24小时制式转换，再按 <MODE/SET> 键就变为时位闪动，这时按<MAX/MIN>键就可以增加该位的值（按住 <MAX/MIN>键约 2秒就进入快速递增），再按 <MODE/SET>键就变为分位闪动，可进行调节。
在闹钟模式下按住 <MODE/SET> 键约 2秒，可进入闹钟设置模式，相同的方法可调节闹钟的响闹时间。在闹钟模式下按住 <ALM/SNZ>键约 2秒可开关闹钟功能。当闹钟响闹时，按<ALM/SNZ>键可停止响闹，但如果没有关闭闹钟，过8分钟后闹钟又响，直到关闭闹钟或按其他键停止响闹或任其响一分钟后自动熄掉。
- 2) 当按 <C/F>键，温度值会在摄氏和华氏两种制式间转换显示。
- 3) 当按 <IN/OUT> 键，中间行会在室内温度和室外温度显示间转换。
- 4) 当按 <MAX/MIN>键，会显示室内温度或室外温度所经历的最大和最小值。
在最大和最小值的显示模式时按 <RESET>键，会清除记录。
当 Daily Clear 打到 ON 时，每天12:00am 会自动清除记录。
当 Daily Clear 打到 OFF 时，不会自动清除记录。
- 5) 在时钟模式下按住<FZ.ALERT>键约2秒，会显示或熄灭雪花型图标，开关霜点报警功能。如开启了霜点报警功能，那当室外温度在 -1degC 到 +4degC 时，会产生报警。





双温度时钟

四) IC外形图



五) 引脚功能

NO	NAME	X	Y	NO	NAME	X	Y
1	N.C.	77.5	1602.5	27	SEG12	1602.5	77.5
2	XIN	77.5	1472.5	28	SEG13	1602.5	207.5
3	XOUT	77.5	1357.5	29	SEG14	1602.5	322.5
4	GND	77.5	1242.5	30	SEG15	1602.5	437.5
5	VDD1	77.5	1127.5	31	SEG16	1602.5	552.5
6	VDD2	77.5	1012.5	32	SEG17	1602.5	667.5
7	VDD3	77.5	897.5	33	SEG18	1602.5	782.5
8	CUP1	77.5	782.5	34	P00	1602.5	897.5
9	CUP2	77.5	667.5	35	P01	1602.5	1012.5
10	COM1	77.5	552.5	36	P02	1602.5	1127.5
11	COM2	77.5	437.5	37	P03	1602.5	1242.5
12	COM3	77.5	322.5	38	IOA1	1602.5	1357.5
13	COM4	77.5	207.5	39	N.C.	1602.5	1472.5
14	COM5	77.5	77.5	40	N.C.	1602.5	1602.5
15	SEG1	207.5	77.5	41	N.C.	1472.5	1602.5
16	SEG2	322.5	77.5	42	IOB1	1357.5	1602.5
17	SEG3	437.5	77.5	43	IOB2	1242.5	1602.5
18	SEG4	552.5	77.5	44	IOB3	1127.5	1602.5
19	SEG5	667.5	77.5	45	BZ	1012.5	1602.5
20	N.C.	782.5	77.5	46	LIGHT	897.5	1602.5
21	N.C.	897.5	77.5	47	KI1	782.5	1602.5
22	N.C.	1012.5	77.5	48	KI2	667.5	1602.5
23	N.C.	1127.5	77.5	49	KI3	552.5	1602.5
24	N.C.	1242.5	77.5	50	RESET	437.5	1602.5
25	N.C.	1357.5	77.5	51	INT	322.5	1602.5
26	SEG11	1472.5	77.5	52	N.C.	207.5	1602.5



双温度时钟

六) 玻璃走线图



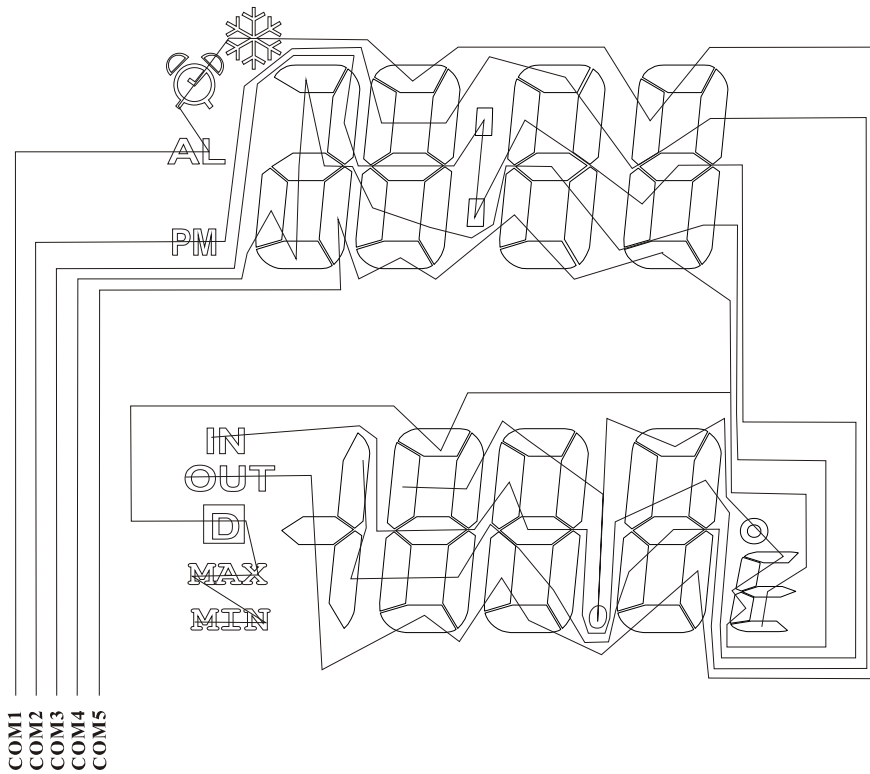
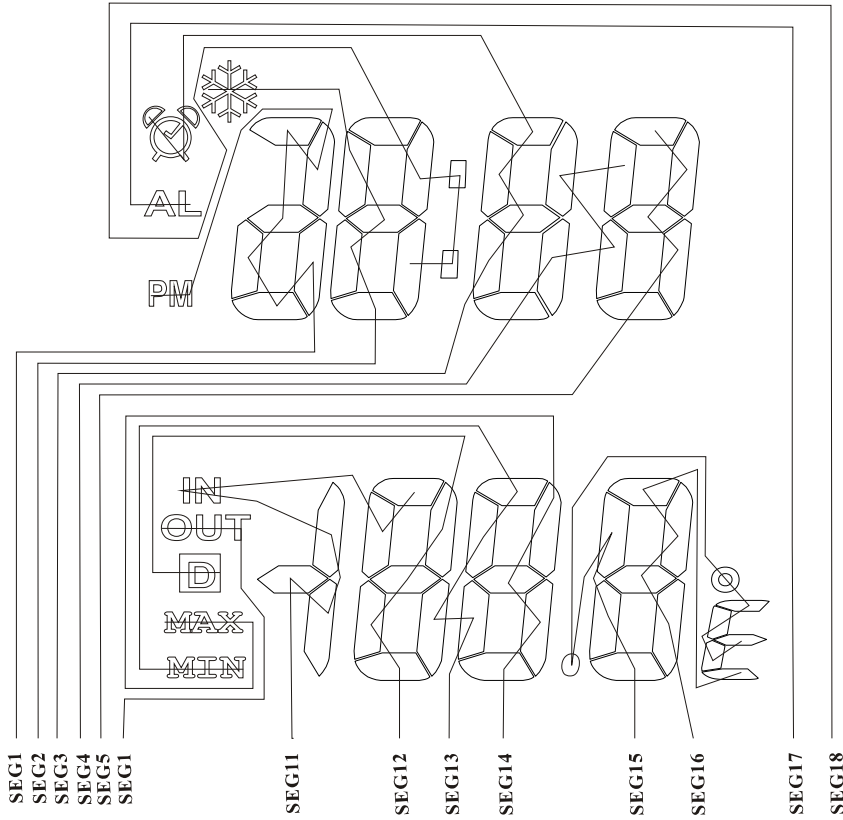
1/5 Duty, 1/3 Bias, VLcd=4.5V

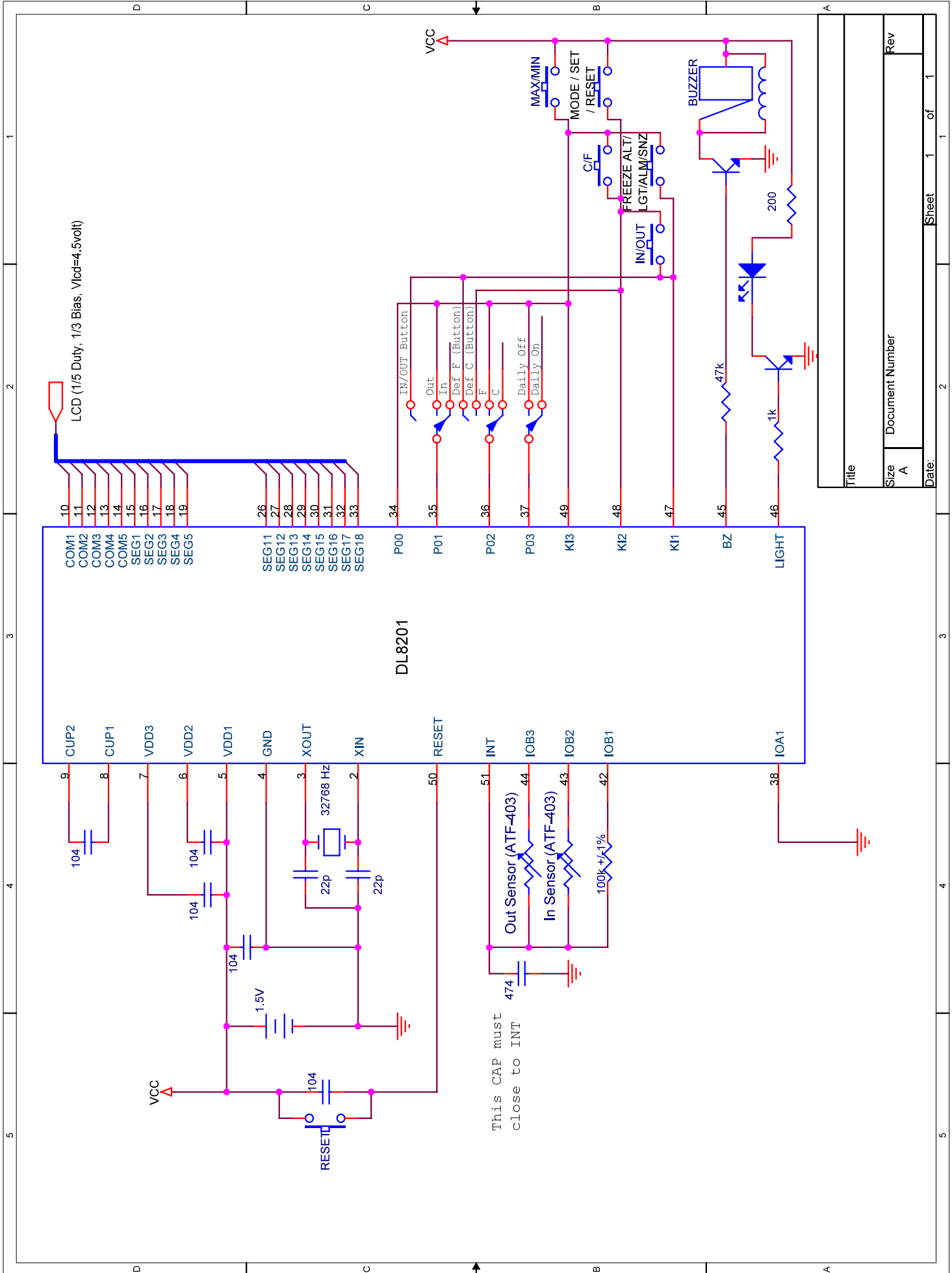


深圳市晶峰达电子科技有限公司
东莞市琪芯电子有限公司

电话: 13798528768, 0769-81555915 传真: 85338927
邮箱: info@jfd-ic.com, QQ: 1873357672
网址: www.jfd-ic.com MSN: aleafuyzf@hotmail.com
Skype: jumfuyu 阿里旺旺: 晶峰达电子科技

双温度时钟





Title	
Size	Document Number
A	
Date:	
Sheet	1 of 1